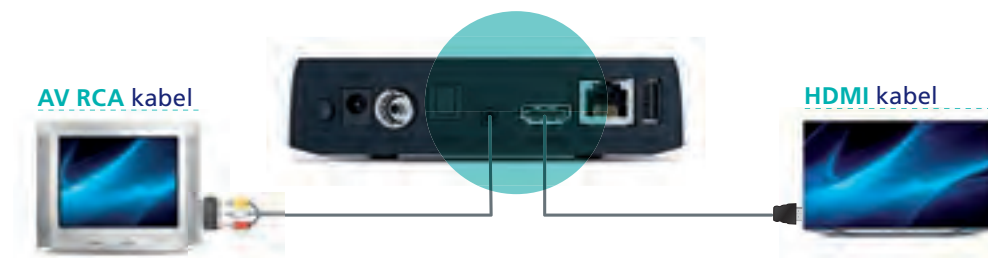


# Jak zapojit set-top box



Podle typu televize propojte televizor a set-top box pomocí HDMI kabelu nebo AV RCA kabelu.

Pokud máte modem od O<sub>2</sub>, v set-top boxu zapojte ethernetový kabel do zdířky LAN, v modemu potom do zdířky LAN 2 (TV).




Pokud máte modem od O<sub>2</sub> a službu O<sub>2</sub> TV AIR nebo se připojujete přes internet vzduchem, zapojte set-top box do LAN1. Pokud nemáte modem O<sub>2</sub>, zapojte internetový kabel od set-top boxu do jakéhokoliv portu LAN. Modem může být výjimečně připojený i přes Wi-Fi. To je přijatelné jen jako poslední možná varianta, protože signál nebývá v tomto případě vždycky stabilní.

Vložte baterie do ovladače.



Párování poznáte tak, že malá zelená LED kontrolka na ovladači začne pomalu blikat.



Ted' připojte set-top box do elektrické sítě. Stiskněte vypínač napájení na zadní straně set-top boxu. Pak spusťte televizi a chvíli počkejte. Najděte správný vstup pomocí tlačítka Source  na ovladači od televize.



Ted' by se v televizi měla začít načítat služba O<sub>2</sub> TV.

Pokud máte kombinaci O<sub>2</sub> internetu a O<sub>2</sub> TV, set-top box se přihlásí automaticky. V ostatních případech postupujte podle návodu dole:

Pro přihlášení služby O<sub>2</sub> TV je potřeba uživatelské jméno (O<sub>2</sub> ID) a heslo. O<sub>2</sub> ID je vaše e-mailová adresa pro přihlášení do Moje O<sub>2</sub>.

O<sub>2</sub> ID a heslo jste si sami zvolili při první registraci do Moje O<sub>2</sub>.

Pokud O<sub>2</sub> ID nemáte, stavte se prosím v kterékoliv O<sub>2</sub> Prodejně. Nevíte, jestli O<sub>2</sub> ID už máte, nebo ne? Zavolejte nám na bezplatnou linku 800 02 02 02.

Zapomněli jste heslo? Jděte na [moje.o2.cz](https://moje.o2.cz) -> Přihlášení pro zákazníky se smlouvou -> Nedaří se vám přihlásit? -> Tady vyplňte svůj e-mail (O<sub>2</sub> ID), na který vám pošleme odkaz pro obnovu hesla.

# První pomoc při problémech s nastavením

Nepodařilo se vám spárovat ovladač do Bluetooth režimu při úvodním nastavení?



Na dálkovém ovladači stiskněte a dlouze podržte  a ,

dokud se nerozsvítí zelená kontrolka párování. 

Ted' už by se měl ovladač spárovat se set-top boxem.

**Pokud problémy přetrvávají**

Zkuste odpárovat ovladač tak, že stisknete současně

na tři vteřiny tlačítka  a , po chvíli potvrďte OK.

Ovladač bude fungovat v klasickém režimu.

V menu set-top boxu v Nastavení / Párování Bluetooth ovladače ho můžete znovu spárovat.



Technický problém?  
Set-top box nebo ovladač odmítají fungovat?  
Jděte prosím na stránky podpory:  
<https://www.o2.cz/nastaveni-stb>



**Moje menu**  
Přehled toho nejlepšího  
z O<sub>2</sub> TV



**Jakékoliv zařízení**  
Chytrý telefon, tablet, počítač,  
set-top box

**Zpětné zhlédnutí 7 dní**  
Zpětně si můžete přehrát  
kterýkoliv pořad

**Pauza ve vysílání**  
Pořad si kdykoliv pozastavte  
a vraťte se k němu později



**Nahrávání**  
100 hodin nahrávek, které  
vydrží po dobu 30 dní

**Výběr ze zápasů**  
Vaše oblíbené zápasy  
na jedné obrazovce



**O<sub>2</sub> Videotéka**  
Vaše oblíbené filmy  
přehledně na jednom místě

**Více úhlů kamer**  
Užijte si jedinečný sportovní  
zážitek s multidimenzí



## Ovládání sledovaného pořadu

Stisknutím tlačítka OK na ovladači získáte informaci o právě sledovaném pořadu. Pohybujete se pomocí šipek na ovladači nebo zvolíte funkce podle zobrazených ikon v přehrávači.

### Obraz na celou obrazovku

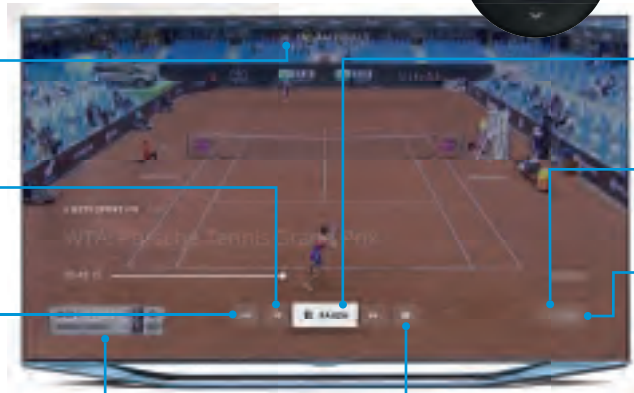
Všechno máte přímo před očima: posun a přetáčení, detail pořadu, jazyk, titulky, možnost nahrávat a upravení poměru stran.

**Seznam kanálů**  
Rychlá navigace  
v TV průvodci

**Posouvat**  
Posouvání pořadu  
po krátkých  
intervalech

**Spustit znovu**  
Možnost spustit  
sledovaný pořad  
od začátku

**O pořadu**  
Informace  
o sledovaném  
pořadu



**Pauza ve vysílání**  
Pozastaví  
sledovaný pořad

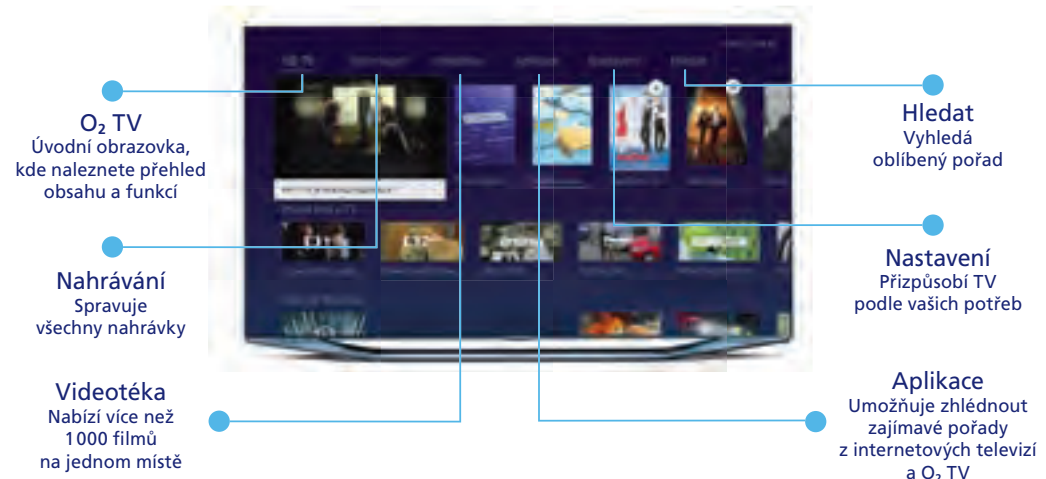
**Jazyk**  
Přepnutí programu  
do originálního znění

**Titulky**  
Možnost výběru  
dostupných titulků

**Nahrát**  
Plánování nahrávek,  
možnost nahrát  
právě sledovaný  
pořad

## Moje menu

Ovládání O<sub>2</sub> TV je rychlé, jednoduché a intuitivní. Funkce kontrolujete směrovými tlačítky umístěnými uprostřed dálkového ovladače.



Vstupní obrazovka Moje menu v jednotlivých dlaždicích nabízí např. poslední spuštěný kanál, rozkoukaný pořad, nahrávky a seznam oblíbených kanálů.

O<sub>2</sub> TV sama třídí veškerý televizní obsah do jednotlivých kategorií a řadí ho podle hodnocení milionů diváků po celém světě.



Pro podrobné informace o funkcích O<sub>2</sub> TV jděte prosím na stránky podpory:  
<https://www.o2.cz/funkce-stb>



Uživatelská příručka

# O<sub>2</sub> TV

Digitální televize  
s multidimenzí

