

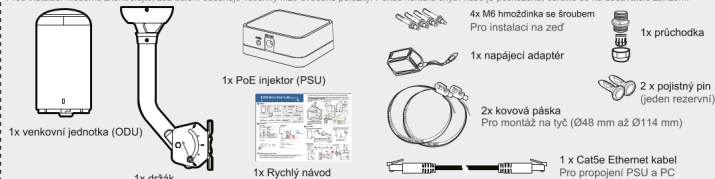
B2368 Rychlý návod (pouze ODU)

Vydání: 01



1 Obsah balení

Před instalací modernu zkontrolujte, zda balení obsahuje všechny níže uvedené položky. Pokud některá chybí nebo je poškozená, obraťte se na dodavatele zařízení.



Připravte si následující nástroje



Pro instalaci na dřevo si připravte šrouby (doporučený typ: ST14,2 o délce ≥ 25 mm)

2 Základní informace

ODU indikátory

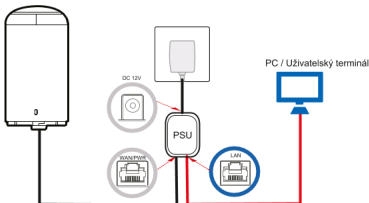
Barva	Chování LED	Indikovaný stav (význam)
Zhasnuto		Vypnuté napájení
Červená	Trvale svítí	Chyba, porucha nebo není SIM
	Bliká	Probíhá aktualizace
Zelená	Bliká	Spouštění modernu
Zelená	Trvale svítí	Silný LTE signál: SINR > 10dB
Modrá	Trvale svítí	Středně silný signál: 10dB > SINR ≥ 4dB
Oranžová	Trvale svítí	Slabý LTE signál: SINR < 4dB
Oranžová	Bliká	Není LTE signál, vyhledávání, odpojeno

PSU indikátor



Svíti	Zapnuto
Nesvíti	Vypnuto

Kabelová připojení



Tlačítko na ODU

Tlačítko Reset:
Stiskněte na 3 až 10 sekund pro restart zařízení.
Stiskněte na více než 10s pro obnovení továrních nastavení.



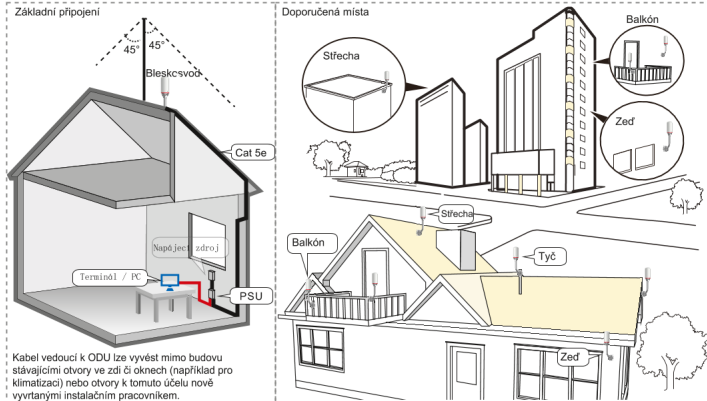
3 Princip činnosti a místo instalace

Venkovní jednotka ODU obsahuje kompletní LTE modem s anténním systémem. Doporučujeme ji nainstalovat do otevřeného prostoru bez překážek bránících šíření signálu – na vhodnou zeď, balkon nebo střechu. Před finální instalací můžete ODU zapnout, zkontrolovat kvalitu signálu a případně zvolit místo s lepším signálem.

Venkovní jednotku B2368 ODU lze nainstalovat na různá místa, včetně rovných a šikmých ploch, zdi a tyčí (vodorovných i svislých).

Díky unikátním vlastnostem ODU nemusíte nijak nastavovat úhel směrování antén. Při volbě místa instalace však dbejte následujícího:

- Vnější jednotka ODU musí být instalována v prostoru chráněném před úderemblesku dle příslušných předpisů (např. prostor vyhrazený kuzelem s úhlem strany 45 stupňů okolo bleskovodu). Při instalaci na střeše nesmí ODU střechu převyšovat o více než 2 m.
- Správná funkce ODU závisí na místě instalace a okolních překážkách, zejména pak na blízkosti kovových předmětů. Vnější jednotku ODU doporučujeme instalovat do otevřeného prostoru bez překážek.



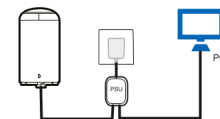
4 Instalace venkovní jednotky ODU

1 Vyberte venkovní jednotku ODU a vložte do ní micro-SIM (3FF) kartu.



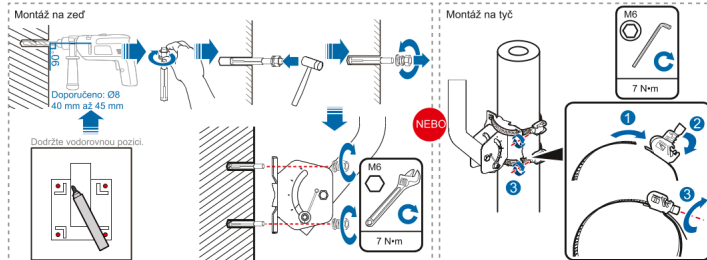
- SIM kartu vložte do ODU ve směru dle obrázků – při nesprávném vložením může dojít k poškození SIM karty nebo modernu.
- Slot pro SIM poté zatlačte utažením šroubku předepsaným momentem. Zabráňte tak vnikání vody do venkovní jednotky ODU.

2 Připojte venkovní jednotku ODU k PoE injektoru PSU a napájecí adaptér zapojte do zásuvky. Ověřte LTE signál a zvolte nejvhodnější místo pro instalaci ODU.

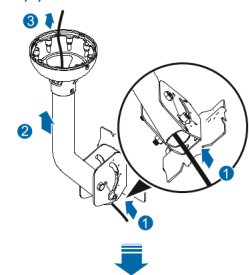


Po vyhledání vhodného místa pro instalaci odpojte ODU a kabely.

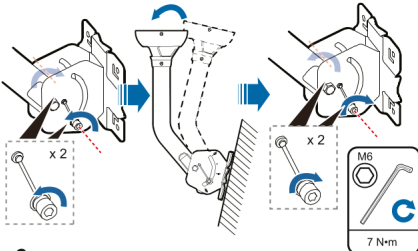
3 Nainstalujte držák.



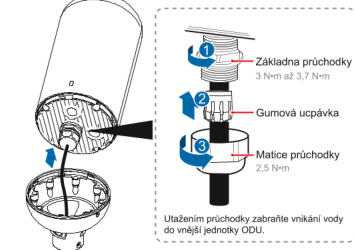
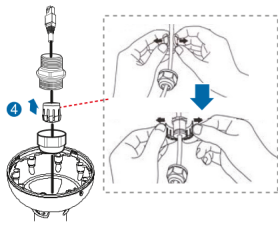
4 Ethernet kabel prostrčte skrz držák a připojte jej k vnější jednotce ODU.



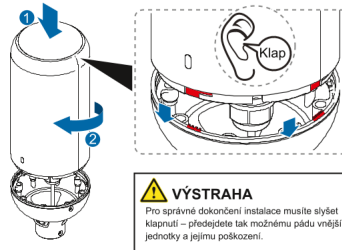
5 Nastavte úhel držáku, aby ODU byla svisla.



6 Ke vnější jednotce ODU připojte Ethernet kabel.



7 Srovnajte vnější jednotku proti držáku a otočte ji ve směru hodinových ručiček, viz šipka, až se zastaví a zaklapne.



VÝSTRAHA
Pro správné dokončení instalace musíte systém klapnutí – předejete tak možnému pádu vnější jednotky a jejímu poškození.

9 Ke vnější jednotce ODU a PoE injektoru PSU připojte kabely a sestavu zapněte.

Vnější jednotku ODU zapněte do 24 hodin od vybalení. Pokud ji vypnete, obnovte napájení do 24 hodin, abyste předešli vnikání vody do zařízení a ovlivnění jeho funkce.

VÝSTRAHA

Rádným utažením průchočky zabraňte vnikání vody do vnější jednotky ODU. Vnější jednotku ODU nainstalujte pevně, abyste předešli jejímu uvolnění, pádu a možnému úrazu osob nebo poškození ODU.

5 (Volitelné) Konfigurace zařízení

Z PC se přihlaste do administrace modemu.

Potřebujete-li změnit konfiguraci zařízení, spusťte na PC internetový prohlížeč a přihlaste se do webového rozhraní modemu



6 Služby

1. Internet

Síťový počítač PC můžete připojit do LAN portu na PoE injektoru PSU a používat tak připojení k internetu.

2. WiFi

Toto zařízení nedisponeuje funkcí WiFi - přejete-li si používat Wi-Fi, musíte si pořídit samostatný WiFi router, který připojíte do LAN portu na PoE injektoru PSU.

7 Bezpečnostní informace

Bezdrátové zařízení

Nepoužívejte zařízení na místech, na kterých je zakázáno používání bezdrátových zařízení nebo kde jeho použití může způsobovat rušení nebo představovat nebezpečí.

Ovlivnění lékařských přístrojů

Rádiové vlny využívané zařízením mohou ovlivňovat provoz elektronických lékařských přístrojů. Při použití takových přístrojů konzultujte příslušná omezení použití tohoto zařízení s výrobcem těchto přístrojů.

Nevnoťte toto zařízení na operační sítě, jednotky intenzivní péče (JIP) ani koronární jednotky.

Prostory s hořlavými a výbušninami

Nepoužívejte toto zařízení v prostorech, ve kterých jsou skladovány hořlaviny nebo výbušniny, například na derpacích stanicích, skládkách paliv nebo v chemických provozech. V takových prostorech se může stát se těmi s přítomností plynů. Nestraděte-li je, může dojít k výbuchu nebo požáru.

Zeřízení neskladujte ani nepřevázejte v kontejnerech s hořlavými tekutinami, plyny nebo výbušninami.

Bezpečnost dětí

Zeřízení i jeho příslušenství udržujte mimo dosah dětí.

Nedovolejte dětem hrát si se zařízením a jeho příslušenstvím - předejete tak nebezpečí úrazení nebo spolknutí malých předmětů.

Požadavky na příslušenství

POZNÁMKA Příslušenství zařízení zahrnuje napájecí síťový adaptér a montážní držák.

Použití neschránčeného nebo nekompatibilního příslušenství může způsobit požár, výbuch nebo jiné nebezpečí.

Používejte pouze příslušenství přiložené nebo schválené výrobcem zařízení. Použití jiného příslušenství může ovlivnit funkci zařízení, zapříčinit závažnou zranění, způsobit porušení místních předpisů a narušení a může být i nebezpečné.

Nepoužívejte síťový napájecí adaptér, pokud je jeho kabel poškozený. Může to dojít k úrazu elektrickým proudem nebo požáru.

Dbejte, aby síťový adaptér odpovídal specifikacím uvedeným na jeho typovém štítku.

Provozní podmínky

Venkovní jednotku ODU používejte při teplotě okolí -40°C až 50°C. Příliš vysoká či nízká teplota okolí může způsobit poruchu funkce zařízení.

Zeřízení používejte při rozsahu vlhkosti 5% až 95%. Příliš vysoká či nízká vlhkost prostředí může způsobit poruchu funkce zařízení.

Zeřízení neinstalujte v prostředích vystavených působení kyselin, zásad nebo jiných korozivních plynů.

Zeřízení udržujte dostatečně daleko od elektronických přístrojů generujících silná magnetická nebo elektrická pole, jako je například mikrovlnná trouba nebo chladicí.

Zeřízení udržujte dostatečně daleko od zdrojů tepla a ohně, jako je topné těleso, svíčka nebo mikrovlnná trouba.

Na zařízení neumisťujte žádný předmět (jako je svíčka nebo nádobka s vodou) - předejete tak nebezpečí způsobenému vniknutím vody. Pokud do zařízení vnikne dřeň předmětu nebo kapalina, ihned jej přestaňte používat, vypněte jej, odpojte od něj všechny kabely a poté se obraťte na autorizovaného servisního střediska.

Zeřízení nezakrývejte, aby nedošlo k jeho přehřátí.

Zeřízení mějte položené na pevném povrchu - předejete tak jeho poškození nebo zranění osob.

Na zářivky z kabelů nešlepte, netlačte za ně ani je příliš neohýbejte a portyžte zářivky.

Nepoužívejte potrubní nebo upeřované kabely.

Žádá organizace ani jednotlivé nesmí bez oprávnění měnit mechanicky, bezpečnostní nebo funkční design zařízení.

Při použití zařízení se řiďte všemi příslušnými zákony a nařízením a respektujte zákonná práva ostatních lidí.

Čištění a údržba

Před čistěním zařízení dým, hluk nebo zápach, ihned jej přestaňte používat a vypněte jej. Odpojte ze sítě napájecí adaptér a odpojte všechny kabely.

K čištění zařízení nepoužívejte žádné chemické čističe.

Před čištěním nebo údržbou zařízení jej přestaňte používat, vypněte všechny aplikace a odpojte od něj všechny kabely.

Povrch zařízení čistěte čistou, měkkou a suchou tkaninou.

K čištění zařízení nepoužívejte žádné chemické čističe, čisticí prášky ani jiné chemické prostředky.

Ochrana prostředí

Zeřízení ani jeho příslušenství nevyhazujte do domovního odpadu.

Nepořezávejte zařízení v souladu s místními nařízením o likvidaci obalových materiálů, vyřazených baterií a elektrických zařízení. Podpořte třídění odpadu a jeho recyklaci.

RoHS pro ochranu životního prostředí

Toto zařízení vyhovuje Nařízení 2011/65/EU (RoHS nařízení) a dalším nařízením RoHS v ostatních zemích.

Evropa – EU prohlášení o shodě

Společnost Huawei Technologies Co., Ltd. tímto prohlašuje, že toto rádiové zařízení je v souladu se směrnicí 2014/53/EU. Celý text prohlášení o shodě EU je k dispozici na následující webové adrese: www.huawei.com/en/product-certification.

Informace o vystavení v záření (MPE)

Toto zařízení vyhovuje požadavkům EU a Mezinárodní komise pro ochranu před neionizujícím zářením (ICNIRP) na limity vystavení obyvatel elektromagnetickým polím z důvodu ochrany zdraví.

Toto zařízení musí být instalováno a provozováno tak, aby byla vždy zaručena vzdálenost minimálně 20 cm od jakýchkoli osob.

Max. vyzařovaný výkon (EIRP)

Niže jsou uvedeny frekvence a maximální vyzařovaný výkon v EU:

LTE:	B2368-22: B193B/786B/20B38B/40 B42B/43
	1920 MHz až 1980 MHz: 27,5 dBm E.I.R.P.
	1710 MHz až 1785 MHz: 27,5 dBm E.I.R.P.
	2500 MHz až 2570 MHz: 27,5 dBm E.I.R.P.
	800 MHz až 915 MHz: 25,5 dBm E.I.R.P.
	832 MHz až 862 MHz: 26,5 dBm E.I.R.P.
	2570 MHz až 2620 MHz: 28,5 dBm E.I.R.P.
	2300 MHz až 2400 MHz: 27,5 dBm E.I.R.P.
	3400 MHz až 3600 MHz: 30,5 dBm E.I.R.P.
	3600 MHz až 3800 MHz: 30,5 dBm E.I.R.P.
	B2368-57: B7B28B/40 B42
	2500 MHz až 2570 MHz: 27,5 dBm E.I.R.P.
	700 MHz až 748 MHz: 26,5 dBm E.I.R.P.
	2300 MHz až 2400 MHz: 27,5 dBm E.I.R.P.
	3400 MHz až 3600 MHz: 30,5 dBm E.I.R.P.
	B2368-66: B193B/786B/20B38B/40 B42B/43
	1920 MHz až 1980 MHz: 27,5 dBm E.I.R.P.
	1710 MHz až 1785 MHz: 27,5 dBm E.I.R.P.
	2500 MHz až 2570 MHz: 27,5 dBm E.I.R.P.
	800 MHz až 915 MHz: 25,5 dBm E.I.R.P.
	832 MHz až 862 MHz: 26,5 dBm E.I.R.P.
	2300 MHz až 2400 MHz: 27,5 dBm E.I.R.P.
	3400 MHz až 3600 MHz: 30,5 dBm E.I.R.P.
	3600 MHz až 3800 MHz: 30,5 dBm E.I.R.P.

Použití tohoto zařízení a jeho uvedení do chodu je omezené z důvodu nulových licencí na frekvenci spektrum a/nebo dalších podmínky opravujících je jeho použití pouze na území států Evropské unie (BE/BG/CZ/DK/DE/EE/EL/ES/FR/HR/IT/CY/LU/LT/LI/LU/LH/MT/NL/PL/PT/RO/SK/SI/SF/SU/SE/UK/TR/NO/CH/IS/LU).