

Rychlý průvodce Autopůjčovnou

Rozhodli jste se využít novou funkci – Autopůjčovna? Průvodce vám popíše, jak ji nastavit a používat.

Autopůjčovna nabízí možnost přehledně vykonávat agendu spojenou s půjčováním firemních vozidel od založení požadavku na zápůjčku vozidla (žádanky) přes rezervaci vybraného vozidla až po evidenci jeho zapůjčení a vrácení. Funkce může zahrnovat i proces schvalování zápůjčky a lze jej nastavit jako povinnou součást.

1. Výběr varianty požadavku na zápůjčku

Požadavek na zápůjčku vozidla lze zpracovávat různými způsoby:

- A.** Zapůjčení vozidla bez schvalování požadavku *založení požadavku* → *rezervace vozidla* → *zapůjčení (převzetí) vozidla* → *vrácení vozidla*
- B.** Zapůjčení vozidla se schvalovacím procesem a s rezervací vozidla po schválení požadavku *založení požadavku* → *schválení požadavku* → *rezervace* → *zapůjčení* → *vrácení vozidla*

Je také potřeba vybrat i typ schvalování :

- I. Schválit postupně každým schvalovatelem dle pořadí
- II. Schválit jedním ze schvalovatelů
- III. Schválit každým schvalovatelem bez pevného pořadí

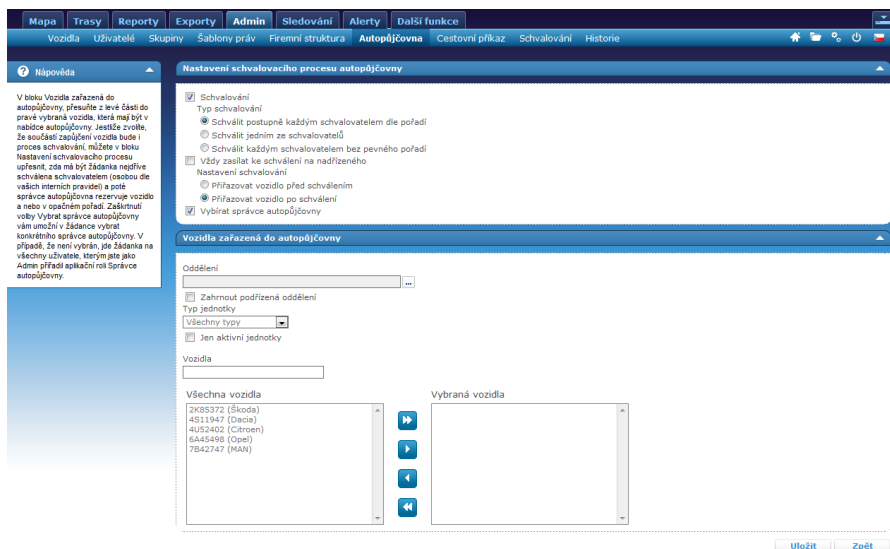
- C.** Zapůjčení vozidla se schvalovacím procesem s jeho rezervací před schválením požadavku *založení požadavku* → *rezervace vozidla* *schválení požadavku* → *zapůjčení* → *vrácení vozidla*

Je také potřeba vybrat i typ schvalování :

- I. Schválit postupně každým schvalovatelem dle pořadí
- II. Schválit jedním ze schvalovatelů
- III. Schválit každým schvalovatelem bez pevného pořadí

Nejvhodnější způsob zpracování, který nejlépe odpovídá vašim interním procesům, je třeba nastavit v modulu:

Admin → Autopůjčovna



2. Průvodce nastavením

Dříve, než začnete funkci Autopůjčovna používat, je nezbytné, aby ji firemní administrátor (Admin) nastavil.

Admin

1. Nastavení správce autopůjčovny

Nejprve je třeba nastavit osobu nebo osoby, které budou autopůjčovnu spravovat (provádět rezervace, zapůjčení a vrácení vozidel):

- V *Admin* → *Uživatelé* → *Editovat uživatele* → *záložka Identifikace* zobrazíte detail požadovaného uživatele, který bude autopůjčovnu spravovat.
- V detailu požadovaného uživatele zaškrtněte roli *Správce autopůjčovny* (1) a volbu uložte (2).

Identifikace

Oddělení: /IO2 Car Control - Firma a.s./DEPO-55

Jméno: Matěj

Příjmení: Kubeš

Email: mkubes@email.com

Telefon: +420111456789

Telefonní číslo musí být v mezinárodním formátu (např. +420724724000)

Kód uživatele: 8794565465

Číslo střediska: []

Interní ID: []

Nadřazený: Vyberte nadřazeného

Příhl. jméno: kubesm

Příhl. heslo: []

Kontrola hesla: []

Aktivní

Archivní uživatel

Uživatelské role: Admin

Aplicační role: Správce autopůjčovny Cestovní příkaz Spolujezdec Alerty Řidič

2 Uložit Zpět

2. Volba procesu schvalování žádank

Zvolte, zda součástí Autopůjčovny má být i proces schvalování žádank.

Přejděte do nabídky Admin → Autopůjčovna

Nastavení schvalovacího procesu autopůjčovny

Schvalování

Typ schvalování:

- Schválit postupně každým schvalovatelem dle pořadí
- Schválit jedním ze schvalovatelů
- Schválit každým schvalovatelem bez pevného pořadí

Vždy zaslát ke schválení na nadřazeného

Nastavení schvalování:

- Přifazovat vozidlo před schválením
- Přifazovat vozidlo po schválení

Vozidla zařazená do autopůjčovny

Oddělení: []

Zahnout podřízená oddělení

Druh objektu: Všechny typy

Jen aktivní jednotky

Jednotky: []

Všechna vozidla: 4A21126 (4A2 1126), 4A35621 (4A3 5621), 5A11232 (N1232), 5A85589 (5A8 5589), 6661 (test6661), 6662 (test6662), 6663 (test6663), 6664 (test6664), 6665 (test6665), DOJ11 (OSOBA 02), FMS46866 (FMS46866), FMS48661 (FMS48661)

Vybraná vozidla: []

Vybrat správce autopůjčovny

4 Uložit Zpět

- Zaškrtnete-li v prvním bloku pole *Schvalování*, bude součástí funkce i schvalovací proces (1).

- Vyberte, jakým způsobem se mají žádanky schvalovat a zda má ke schvalování dojít před rezervací vozidla nebo po ní (2).
- Druhý blok obsahuje v levé části přehled všech vozidel (3), z nichž přesunete do pravé části ta vozidla, která mají být v nabídce pro firemní autopůjčovnu.
- Položky Oddělení, Typ jednotky a Vozidlo slouží jako filtrační nástroj (3) pro výběr vozidel.

Po nastavení požadovaných voleb stiskněte tlačítko *Uložit* (4).

Následující část popisuje celý postup zapůjčení vozidla z firemní autopůjčovny. Dílčí postupy se liší pro jednotlivé varianty A, B a C. Vyberte proto kroky, odpovídající zvolené variantě.

Uživatel

1. Zadání žádosti o zapůjčení vozidla - žádanky

Žadatelem o zapůjčení vozidla z firemní autopůjčovny může být pouze uživatel zadaný v aplikaci O2 Car Control. Pouze on může založit novou žádanku.

Další funkce → *Autopůjčovna* → *Nová Žádanka*

Mapa Trasy Reporty Exпорты Admin Sledování Alerty Další funkce

Cestovní příkaz Autopůjčovna Schvalování Servis

Žádanka

Základní informace

Datum a čas začátku zápůjčky: [] [0:00]
 Stát: Česká republika
 Místo začátku trasy: [] SPZ vozidla: []

Datum a čas konce zápůjčky: [] [0:00]
 Stát: Česká republika
 Místo konce trasy: [] Autor: Matěj Kubeš

Místo předání: [] Účel trasy: [] Stav žádanky: **Zadání**

Spolucestující: [] Poznámka: []

Správce autopůjčovny: [Všechni správci]

Schvalování

Schvalovatelé

1. [Vyberte schvalovatele]

Přidat schvalovatele

Předat ke schválení Uložit Zpět

Nápověda - autor

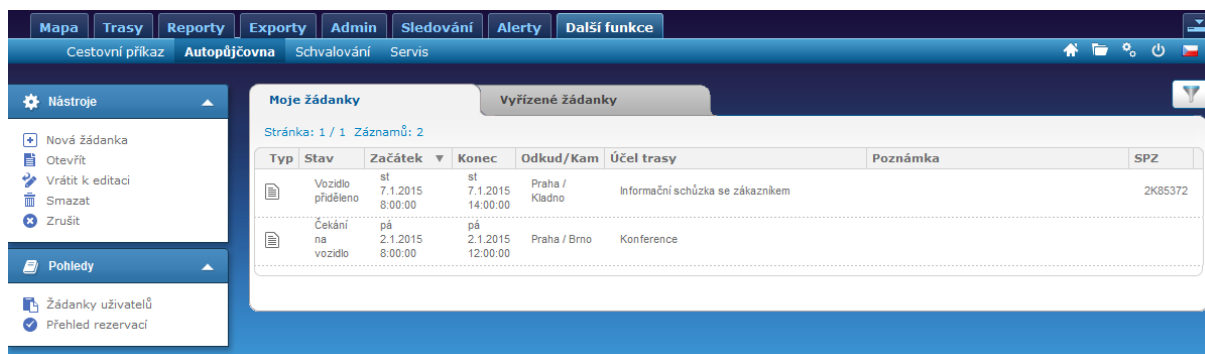
Tento formulář slouží k založení nové žádanky na zapůjčení vozidla z firemní autopůjčovny ve zvoleném termínu a čase. Žádanka odejde ke schválení osobě, kterou jste vybral(a) jako vašeho schvalovatele. Jakmile tato osoba žádanku schválí, přesune se žádanka k vyřízení osobě, kterou jste vybral jako správce autopůjčovny nebo případně na všechny osoby, které mají v aplikaci roli „Správce autopůjčovny“. O průběhu zpracování obdržíte na Váš email notifikace s aktuálním stavem. Změnit nastavení těchto notifikací můžete v Nastavení v Osobním profilu. U konkrétní žádanky je v přehledu i v detailu vidět aktuální stav, případně doplněná SPZ přiděleného vozidla. Do žádanky vyplňte minimálně povinné údaje, které jsou vyznačené tučně. Rozepsanou žádanku je možné uložit a následně po otevření dopracovat. Po vyplnění celé žádanky stiskněte tlačítko **Předat ke schválení**. Až do zapůjčení vozidla je možné Žádanku upravit a to stisknutím tlačítka **Vrátit k editaci**. Při tomto kroku dojde ke zrušení všech již proběhlých aktivit nad Žádankou.

V žádance vyplňte minimálně povinné údaje vyznačené tučně, dle nápovědy a předejte k dalšímu zpracování.

2. Sledování průběhu zpracování žádanky

V průběhu celého procesu zapůjčení může uživatel sledovat průběžný stav žádanky nebo přidělené vozidlo v pohledu *Moje žádanky* v detailu žádanky.

Další funkce → *Autopůjčovna* → *pohled Moje žádanky*



3. Ukončení zápůjčky

Po ukončení zápůjčky, včetně vrácení vozidla, se vyřízené žádanky automaticky přesunou do záložky *Vyřízené žádanky*.

Správce autopůjčovny

1. Přidělení vozidla k žádance – rezervace vozidla

Správce autopůjčovny může použít jeden ze dvou způsobů přidělení vozidla k nové žádance:

- a) přímo v *Detailu žádanky*
- b) v pohledu *Přehled rezervací*

ad a) Přidělení vozidla v *Detailu žádanky*

Do detailu žádanky přejděte z pohledu *Žádanky uživatelů*, kde je písemný přehled všech žádanek ve všech stavech, které v daném okamžiku může Správce autopůjčovny řešit. Otevřením detailu získáte možnost rezervovat vozidlo na daný termín.

Další funkce → *Autopůjčovna* → *Žádanky uživatelů* → *Nástroje* → *Otevřít*

The screenshot displays the 'Autopůjčovna' (Car Rental) management interface. The top navigation bar includes 'Mapa', 'Trasy', 'Reporty', 'Exporty', 'Admin', 'Sledování', 'Alerty', and 'Další funkce'. The main menu shows 'Cestovní příkaz', 'Autopůjčovna', 'Schvalování', and 'Servis'. The left sidebar contains 'Nápověda - správce' and 'Nápověda - autor'. The main content area is titled 'Žádanka Historie' and is divided into three sections:

- Základní informace:** Contains fields for 'Datum a čas začátku zápůjčky' (2.1.2015, 8:00), 'Stát' (Česká republika), 'Místo začátku trasy' (Praha), 'Datum a čas konce zápůjčky' (2.1.2015, 12:00), 'Stát' (Česká republika), 'Místo konce trasy' (Brno), 'Místo předání', 'Účel trasy' (Konference), 'SPZ vozidla', 'Autor' (Kubeš Matěj), and 'Stav žádanky' (Čekání na vozidlo). There is also a 'Poznámka' field.
- Schvalování:** Shows 'Schvalovatelé' with a list containing '1. Kubeš Matěj (Schváleno 08.01.2015 11:32)'.
- Informace o průběhu zapůjčení vozidla:** Includes 'Datum a čas zapůjčení vozidla' (0:00), 'Datum a čas vrácení vozidla' (0:00), and a dropdown for 'SPZ přiděleného vozidla' with a list of options: 'Vyberte vozidlo', '2K85372 (dostupnost do 7.1.2015 8:00:00)', '7B42747', '4S11947', '6A45498', and '4U52402'.

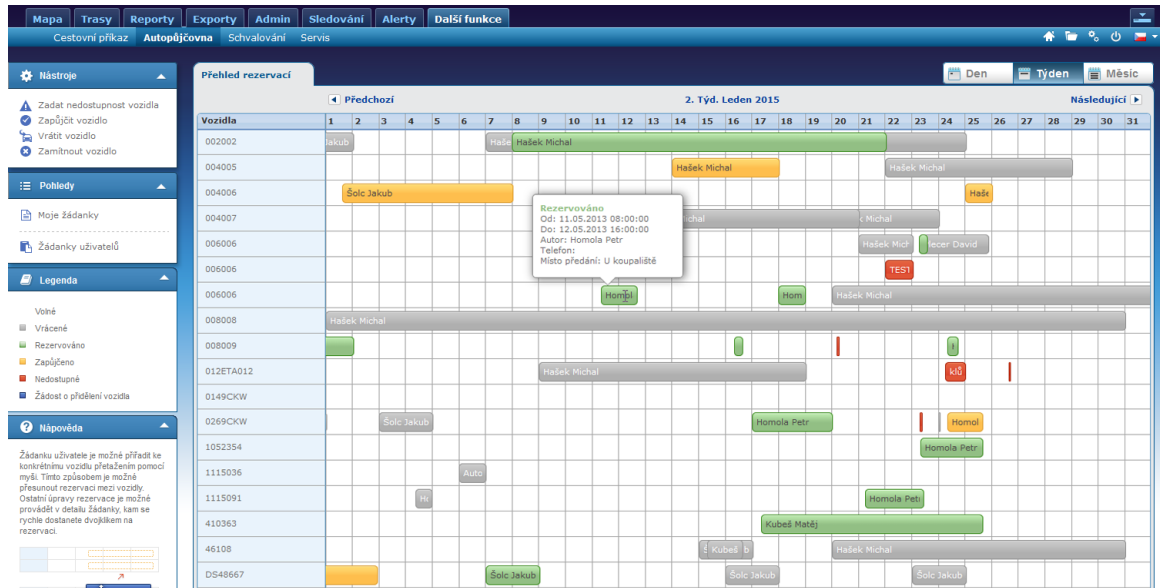
- Vozidlo vyberte v detailu žádanky v bloku Informace o průběhu zapůjčení vozidla rozbalením položky SPZ přiděleného vozidla. V nabídce jsou pouze vozidla, která jsou pro termín žádanky volná.
- V záorce najdete informativní údaj o nejbližší předchozí/následující zápůjčce (rezervaci) vozidla.
- Do poznámky je možné doplnit jakoukoliv informaci. Poté stiskněte tlačítko Uložit.

V případě potřeby lze u žádanky provést změnu rezervovaného vozidla. Otevřete detail žádanky, vyberte jiné vozidlo a stiskněte tlačítko *Přidělit vozidlo*.

ad b) Přidělení vozidla v Přehledu rezervací

Pro graficky přehlednou práci se žádankami a vozidly z firemní autopůjčovny využijte *Přehled rezervací*.

Další funkce → *Autopůjčovna* → *Přehled rezervací*



- Na levé straně jsou vozidla, u nichž je barevně znázorněno, zda jsou volná pro nové žádanky nebo zda jsou již v nějakém stavu souvisejícím se zapůjčením.
- Uchopte zvolenou žádanku a přetáhněte jí vertikálním pohybem k vozidlu, které je v daném termínu volné. Žadanku je možné přemístit k jinému volnému vozidlu. Dvojklikem na žádanku/rezervaci/zapůjčené vozidlo/ nedostupné vozidlo/vrácené vozidlo se přejdete do detailu žádanky. Pro ostatní aktivity nad žádankou využijte panel nástrojů (zapůjčení vozidla, vrácení vozidla, zadání nedostupnosti).

2. Zadání nedostupnosti vozidla

Provádí vždy pouze Správce autopůjčovny. Jde o dočasné vyřazení vozidla z nabídky volných vozidel autopůjčovny (např. z důvodu servisu vozidla). Pro zadání nedostupnosti klikněte na nástroj *Zadat nedostupnost* v levém panelu nástrojů.

Další funkce → *Autopůjčovna* → *Nástroje* → *Zadat nedostupnost*

The screenshot shows the 'Zadat nedostupnost vozidla' form. It has a sidebar with a help message: 'Tento formulář slouží k zadání dočasné nedostupnosti vozidla pro firmu autopůjčovna. Důvodem může být například servis vozidla, nebo jakákoliv situace, při níž nechcete, aby bylo vozidlo v nabídce autopůjčovny, a přitom nezakládá žádná žádanka. Vyplňte rovněž údaje. Po uložení nebude toto vozidlo po dobu uvedené doby v nabídce volných vozidel firmy autopůjčovny. Kdykoliv je možné vozidlo opět zpřístupnit nebo upravit datum nedostupnosti. Vyberte nedostupné vozidlo ve výpisu Žadanky uživatelů a po jeho otevření zvolte Uložit nedostupnost nebo zadáte nové datum konce nedostupnosti. Do poznámky můžete vepsat například důvod úpravy termínu nedostupnosti a poté stisknete tlačítko Uložit.' The form fields are: 'Datum a čas začátku nedostupnosti' (date and time), 'Datum a čas konce nedostupnosti' (date and time), 'Důvod nedostupnosti' (reason), 'SPZ nedostupného vozidla' (dropdown), and 'Vyberte vozidlo' (dropdown). Buttons 'Uložit' and 'Zpět' are at the bottom right.

Podle nápovědy vlevo vyplňte a stiskněte tlačítko Uložit.

3. Zapůjčení vozidla

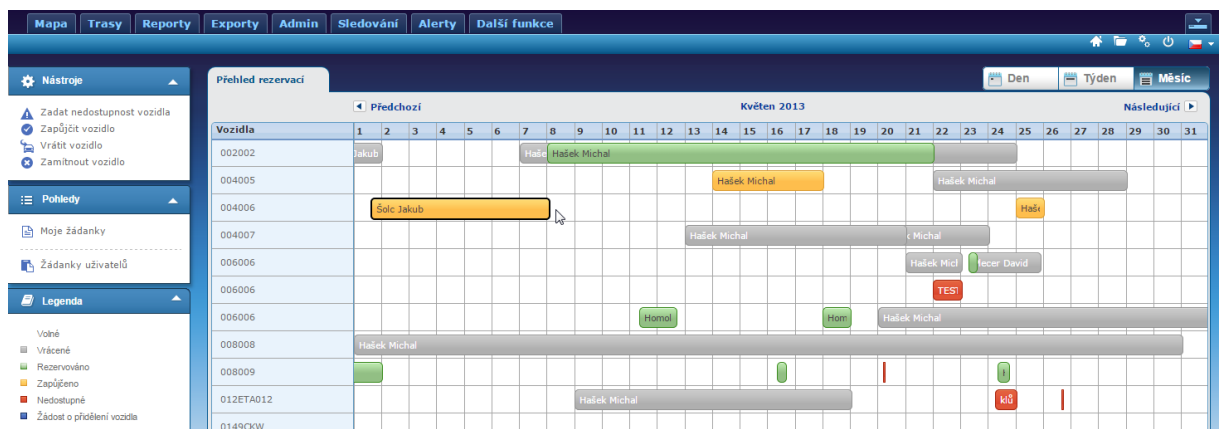
Zapůjčení vozidla je možné uskutečnit také:

a) V detailu žádanky

Další funkce → *Autopůjčovna* → *Žádanky uživatelů* → *Nástroje* → *Otevřít*

Stisknutím tlačítka *Zapůjčit vozidlo*. Do pole datum zapůjčení se automaticky vyplní aktuální datum a čas a je možné je podle potřeby upravit.

b) V pohledu *Přehled rezervací*



Klikněte na požadovanou rezervaci, až se zvýrazní její ohraničení, a poté stiskněte v levém panelu nástrojů volbu *Zapůjčit vozidlo*. Do pole *Datum zapůjčení* v detailu žádanky se v tu chvíli automaticky vyplní aktuální datum a čas, údaje lze v detailu žádanky poté upravit.

4. Vrácení vozidla

Obdobným způsobem jako zapůjčení vozidla provedete vrácení vozidla buď v detailu žádanky, nebo v *Přehledu rezervací*. Stisknutí tlačítka/nástroje se do detailu žádanky automaticky vyplní aktuální datum a čas. Pro úpravu data na jinou hodnotu než je aktuální datum a čas, uskutečnete vrácení vozidla v detailu žádanky, kde je možné předvyplněné hodnoty před stisknutí tlačítka *Vrátit vozidlo* změnit. Stisknutím *Vrácení vozidla* se žádanka automaticky přesune do záložky *Vyřízené žádanky*.

U takových žádank je poté možné otevřít pouze jejich detail.

Další funkce → *Autopůjčovna* → *Žádanky uživatelů* → *Nástroje* → *Otevřít*

Schvalovatel

Je-li nastaven proces schvalování jako součást funkce autopůjčovny, zapojí se podle nastavení Administrátora do procesu zapůjčení vozidla i schvalovatel žádanky, v okamžiku, který nastavil na počátku administrátor. Tj. buď před rezervací vozidla správcem autopůjčovny, nebo až po rezervaci. Žádanky, které má schvalovatel schválit, nalezne v

Další funkce → *Schvalování*

Typ požadavku	Datum předání	Autor	Poznámka
Autopůjčovna	08.01.2015 12:27:00	Kubeš Matěj	06.01.2015 08:00:00 (Školení zákazníka)
Autopůjčovna	08.01.2015 12:28:00	Kubeš Matěj	05.01.2015 10:00:00 (Informační schůzka)
Autopůjčovna	08.01.2015 12:25:00	Kubeš Matěj	02.01.2015 08:00:00 (Prezentace produktu u zákazníka)

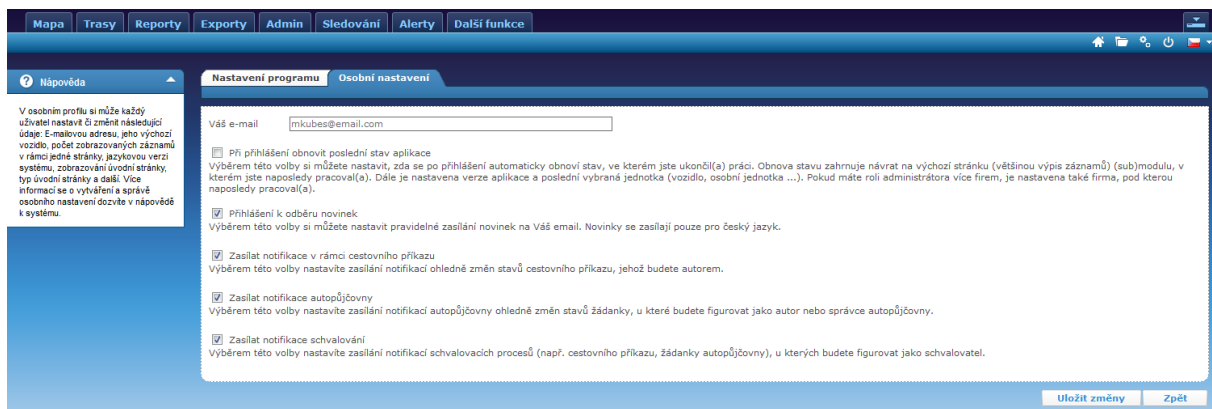
Schvalovatel může žádanky schválit nebo zamítnout přímo v přehledu pomocí nástrojů v levém panelu. Otevřením vybrané žádanky se může podívat na její detail a zde provést její schválení nebo zamítnutí.

Jestliže schvalovatel žádanku zamítne, je po stisknutí tlačítka *Zamítnout vozidlo* vyzván k doplnění důvodů zamítnutí.

Notifikace

Každý uživatel si může ve svém osobním profilu nastavit, zasílání e-mailu s upozorněním na průběh procesu zapůjčení vozidla.

Nastavení (ikona ozubeného kola v pravé horní části aplikace) → Osobní profil → záložka Osobní nastavení



Na výběr jsou volby:

Zasílat notifikace autopůjčovny - Notifikace se budou zasílat při změně aktuálního stavu vašich žádanek.

Zasílat notifikace schvalování - Notifikace se budou zasílat v případě, že bude vytvořen požadavek na schválení žádanky, u které budete uveden jako schvalovatel.